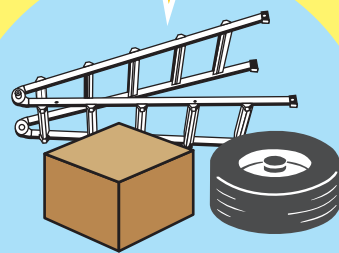


ハイウェイは
危険
がいっぱい!!



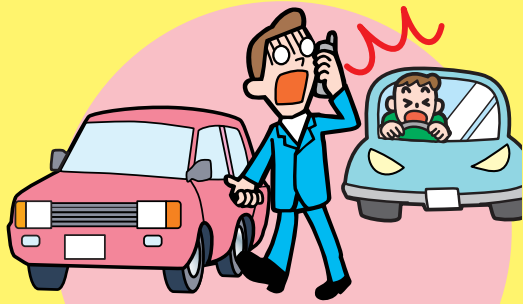
落下物

**あなたの前方、
大丈夫ですか？**

高速道路で「人対車」の事故が
増えています。



故障・事故
車両



歩行者等

**夜間はハイビームで
前方の安全確認を!!**

基本は、ハイビームで走行、
ロービームはすれ違い用としての
位置付けです。こまめな切り替えで
前方の安全確認を!!

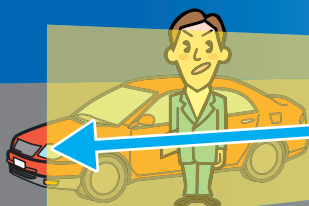
〈ロービーム〉

70Km/hで走行した場合、
ロービームでは
40m先までしか見通せず、
人や停止車両を発見しても
止まりません。



70Km/hの急制動停止距離=約40m

〈ハイビーム〉



70Km/hの急制動停止距離=約40m

道路交通法52条：ロービームは「すれ違い」と「他の車両の直後走行」と「他の車両の交通を妨げる」場合

