

新名神へ「う回」をして、  
専用アプリで  
おトクなクーポンをGET!

# ポイントをとめて交換!

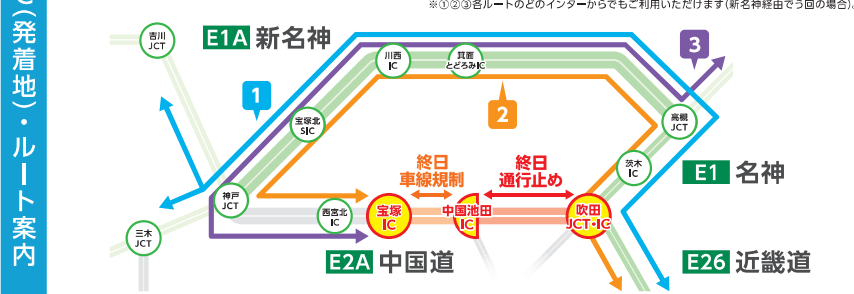
## みちトク迂回クーポン

### MICHITOKU UKAI COUPON



新名神への「う回」にご協力いただいたお客さまに、1回(片道)のう回走行で最大300円分のポイントをプレゼント!  
交通規制期間中はう回走行していただく度に毎回ポイントが貯まります。(回数上限なし)  
※スマートフォンのGPS機能を使う計測となるので、走行前にアプリを立ち上げGPSをオンに設定ください。

- ① **ポイントをとめる**
- ② **ポイントをつかう**
- **ポイント蓄積期間**  
令和3年8月23日(月)～令和3年12月下旬  
※令和4年1月以降も継続を計画しています。
- **クーポン利用期間**  
令和3年5月19日(水)0時～令和4年3月31日(木)24時  
※店舗によって営業時間が異なるため、クーポンご利用の際はご注意ください。



貯まったポイントは下表の店舗でのお買い物で、割引クーポンとしてご利用いただけます。

E1 名神	E1A 新名神	E2 山陽道	E2A 中国道
● 桂川PA(上り・下り) ● 吹田SA(上り・下り)	● 宝塚北SA(上り・下り)	● 淡河PA(下り)	● 西宮名塩SA(上り・下り) ● 赤松PA(上り・下り)

※ショッピングコーナーが対象。レストラン・フードコート・飲食店舗(券売機)・コンビニ・ガステーションは対象外です。

■ 特定の時間帯の「う回」走行でポイントアップ

時間帯	0～6時	6～11時	11～17時	17～22時	22～24時
ポイント	300P	200P	300P	200P	300P

■ 高速道路上の情報板の位置を音声でお知らせ  
※キャンペーン情報は随時アプリ上、専用WEBサイトで案内予定です。

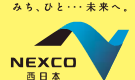


対象経路、対象店舗、  
専用アプリの利用方法など、  
詳細はこちらからチェック!

中国道リニューアル



100年先の安全・安心のために。



# 令和3年 E2A 中国道リニューアル工事

**終日 通行止め**

吹田<sup>JCT</sup>⇄<sup>上下線</sup>池田<sup>IC</sup>

10/1<sup>[金]</sup>夜1時～11/9<sup>[火]</sup>朝5時

次回は令和4年1月下旬から予定

**終日 車線規制**

池田<sup>IC</sup>⇄<sup>上下線</sup>宝塚<sup>IC</sup>

8/23<sup>[月]</sup>～令和6年度上半期

年末年始、G.W、お盆は規制を行いません



新名神などへの「う回」を  
お願いいたします。  
周辺道路の渋滞が予測されます。  
ご利用時間帯の変更などもご検討ください。  
ご迷惑をおかけしますが、  
ご理解・ご協力をお願いいたします。

リアルタイムの所要時間や混雑状況がわかる!

お出かけ前にアクセス!

中国道リニューアル



芦田 愛菜

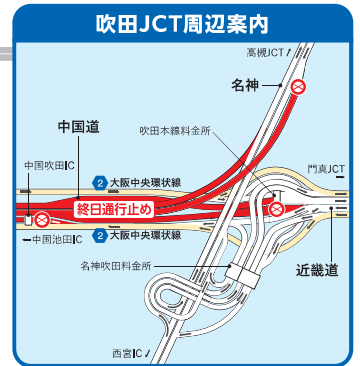
# 令和3年 E2A 中国道

終日  
通行止め

吹田<sup>上</sup>⇄<sup>下</sup>池田  
10/1 [金] 夜1時 ~ 11/9 [火] 朝5時  
次回は令和4年1月下旬から予定

終日  
車線規制

池田<sup>上</sup>⇄<sup>下</sup>宝塚  
8/23 [月] ~ 令和6年度上半期  
年末年始、G.W、お盆は規制を行いません



新名神などへの  
「う回」を  
お願いいたします。  
周辺道路の渋滞が予測されます。  
ご利用時間帯の変更なども  
ご確認ください。



中国道リニューアル工事  
専用WEBサイト公開中

リアルタイムの所要時間や  
混雑状況がわかる！  
ぜひご活用ください！

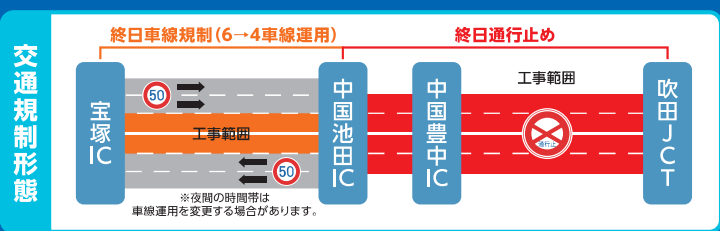
中国道リニューアル [https://kansai-renewal.com/2021\\_chugoku/](https://kansai-renewal.com/2021_chugoku/)

## 年間スケジュール

終日車線規制 宝塚⇄池田	終日通行止め 池田⇄吹田
5月	5月
6月	5月19日 工事終了 (朝5時)
7月	
8月	
9月	
10月	10/1(金)夜1時~11/9(火)朝5時
11月	
12月	
1月	
2月	令和4年1月ごろ~
3月	

令和4年度も継続します。

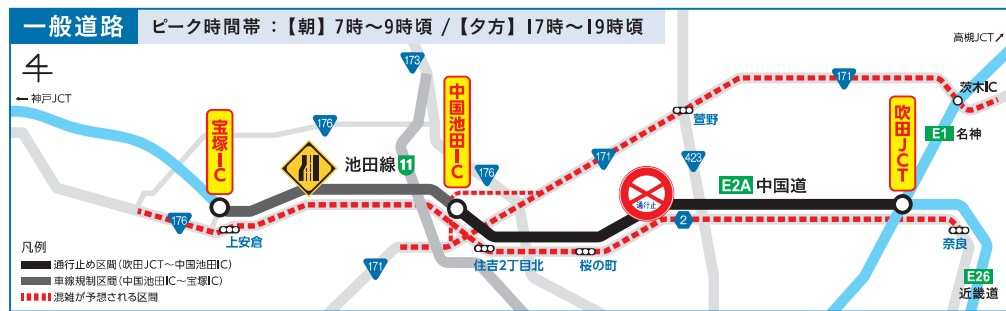
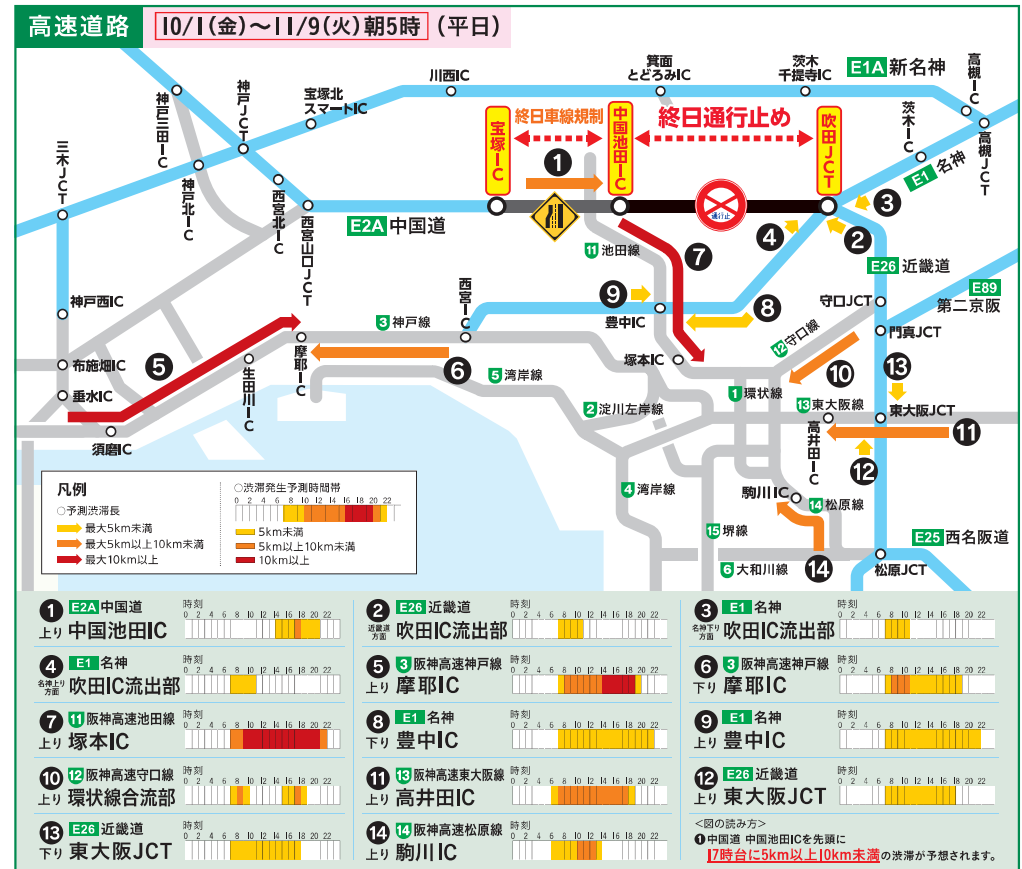
名神集中工事期間中(9月頃)に、瀬田東JCT~吹田IC間は、  
夜間通行止めを予定しています。  
詳しくは、WEBサイトをご確認ください。



# 渋滞予測

下図の区間・時間帯で大きな渋滞が予測されます。新名神などへの「う回」やご利用時間帯の変更等をご検討ください。

高速道路の休日の渋滞予測情報はWEBサイトにて紹介しています。



リアルタイムの所要時間や混雑状況がわかる！  
みちトク交通ナビ をぜひご利用ください！

[https://kansai-renewal.com/2021\\_chugoku/](https://kansai-renewal.com/2021_chugoku/) 中国道リニューアル

## 中国道リニューアル工事の概要

中国道 吹田JCT～中国池田IC間は1970年の大阪万博開催にあわせ開通した関西都市圏における創生期の高速道路であり50年が経過しています。開通後の交通量の大幅な増加や車両の大型化、凍結防止剤の散布などにより、橋梁(橋桁やコンクリート床版)の損傷が進行しています。このため抜本的な対策として損傷した部材を取り替えるリニューアル工事を行います。

## 吹田JCT～中国池田IC間

総延長4.8kmの橋の架け替え

## 中国池田IC～宝塚IC間

総延長3.6kmの橋の架け替え

# 中国道リニューアル工事 専用WEBサイト公開中



リアルタイムの所要時間や  
混雑状況がわかる！  
**みちトク交通ナビ**を  
ぜひご活用ください！



※画面は変更となる可能性があります。

## 道路情報インフォメーション

### インターネット

お出かけ前に  
アクセス！

**中国道リニューアル**

[https://kansai-renewal.com/2021\\_chugoku/](https://kansai-renewal.com/2021_chugoku/)

●道路交通情報はコチラ！

日本道路交通情報センター

<https://www.jartic.or.jp>



●高速道路の料金・ルート検索などの情報はコチラ！

NEXCO西日本 公式WEBサイト

<https://www.w-nexco.co.jp>



気になる交通情報を  
いつでも手軽にチェック！

ハイウェイ交通情報サイト



<https://ihighway.jp/>



## 中国道リニューアル工事専用ダイヤル 24時間年中無休（通話料無料）

NEXCO西日本  
お客さまセンター  
年中無休・24時間（通話料無料）

0120-924863  
（クルマまでおかけ24時間ハローさん）

※IP電話等一部の電話からはフリーダイヤルがご利用できない場合があります。

その場合は、06-6876-9031（通話料有料）  
電話のお掛け間違いが大量多くなっています。上記以外の電話番号はごさいせん。  
電話番号をよくお確かめのうえ、お掛けください。

## ハイウェイテレホンサービス 5分ごとの最新情報を24時間提供（通話料有料）

携帯電話用ダイヤル **#8162**

※最も近い地域の情報をお知らせします。

近畿地区 大阪局 06 [6876] 1620 京都局 075 [602] 1620  
大津局 077 [564] 1620 神戸局 078 [903] 1620

## 道路交通情報のお問い合わせ先 24時間年中無休（通話料有料）

日本道路交通情報センター

TEL.050-3369-6666

※全国どこからでも最寄りの情報センターに接続します。

携帯短番ダイヤル **#8011**

## 道路緊急ダイヤル

高速道路などをご利用中に「故障車」や「落下物」、「道路の損傷」などを見ついたら、  
「#9910」道路緊急ダイヤル（通話料無料）にお電話ください。

## う回料金割引 E1A 新名神にう回し、E1 名神 吹田ICを利用した場合の料金について

吹田JCT～中国池田IC間の終日通行止め期間中に、下記割引対象ICと名神 吹田ICの相互間を、新名神へう回し連続走行したETC車については、割引対象ICから中国道 中国池田ICまで走行した料金と同額に引き下げます。

### 適用条件

割引対象期間 令和3年10月1日(金)～令和3年11月9日(火)

割引対象走行 割引対象ICと名神 吹田IC相互間の連続走行

割引対象車両 ETC車(全車種) ※入口料金所をETC無線通信により走行した車両

割引対象IC 中国道 宝塚IC、新名神 宝塚北スマートIC 以西の各IC



E2A 中国道 宝塚IC 以西の各IC  
E1A 新名神 宝塚北スマートIC

※E27舞若道は綾部IC以南が割引対象ICです。

E1A 新名神

E1 名神 吹田IC

※近畿道を連続して利用する場合も対象です。

### 走行例

山陽道 神戸北IC → 名神 吹田ICを走行する場合（平日・普通車料金）

通常時  
1,250円

終日通行止め期間中（新名神経由）  
950円

新名神う回で  
約300円の料金引き下げ！

<ご注意>

1. 入口ETCレーンが工事などで閉鎖されていた場合は、出口料金所でスタッフにお申し出ください。
2. う回料金割引はETC時間帯割引やその他各種料金割引と重複して適用されません。
3. 割引額は走行日時、区間等により異なります。具体的な走行例は、中国道リニューアル工事専用WEBサイトでご確認ください。
4. う回料金割引後の通行料金を確認される場合は、NEXCO西日本HP「高速道路・ルート検索」にて、  
①利用日時(10/1～11/9)及び②通過するIC(新名神 高槻JCT～神戸JCT間のいずれかのIC)を指定することで調べいただけます。

ETCの  
ご利用方法について  
ご注意ください！



入口・出口のETCのアンテナでの無線通信で走行区間を判定するため、  
高速道路に入る前から出た後まで、  
車載器にETCカードの挿入が必要です。  
※サービスエリア・パーキングエリアでご休憩の際に車載器からカードを取り出される場合は、ご出発前に車載器に挿入してください。