

# 阪和道を リニューアルしていきます!

阪和自動車道 和歌山北IC～和歌山南SIC間は、1974年(昭和49年)の開通から47年が経過しています。当該区間の橋梁は、コンクリートの材料として用いる骨材にやむなく海砂を使用したことで、塩害による著しい損傷が発生しています。また、モータリゼーションの発展に伴い大型車の交通量が増加するとともに、規制緩和により車両の総重量が増加する傾向にあり、過酷な環境に置かれています。これまでも定期的に点検を行いながら部分的な補修・補強を繰り返してきましたが、構造物の長期的な安全性や耐久性の確保が困難になりつつあります。そこで、既設橋を撤去し、新たに橋を架け替える抜本的なリニューアル工事を行うことにより、これまでより耐久性のある安全・安心な道路へと生まれ変わります。

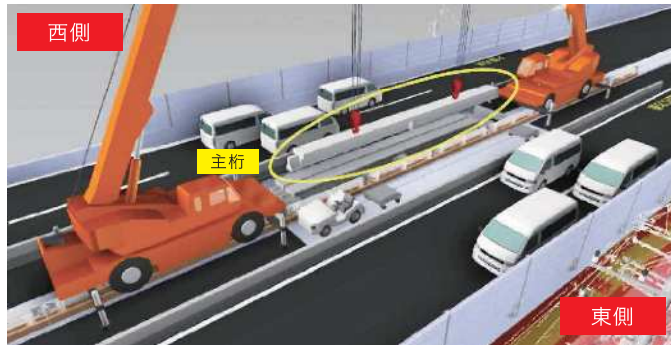


松島高架橋 床版下面 コンクリートの剥離

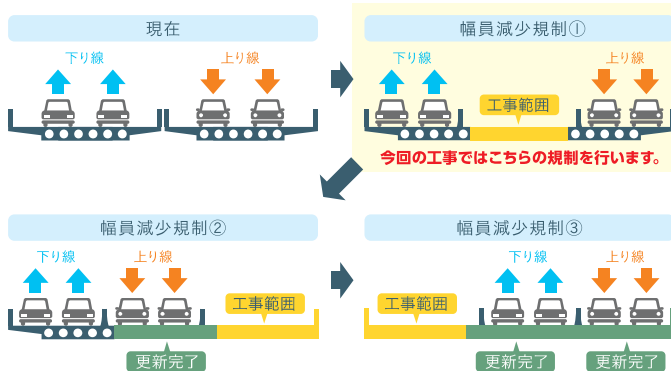
## 工事内容

### 橋の架け替え工事

松島高架橋(橋脚番号P5～P10間)において、幅員減少規制により4車線を確保しつつ分割して橋を架け替えます。令和3年度は幅員減少規制①中央分離帯側の橋を架け替えます。和歌山IC周辺では、令和4年度下半期以降も継続して同様の工事を計画しますので、実施計画が決まり次第、別途お知らせします。



幅員減少規制①橋の架け替えイメージ



## 阪和道リニューアル工事 専用WEBサイト公開!



- リアルタイムの所要時間や混雑状況がわかる!
- リニューアル工事の詳細がわかる!

※画面はイメージです。

## 道路情報インフォメーション

### インターネット

お出かけ前に  
アクセス!

阪和道リニューアル

[https://kansai-renewal.com/2021\\_hanwa/](https://kansai-renewal.com/2021_hanwa/)

※スマートフォンからでもご利用いただけます。

●道路交通情報はコチラ!

日本道路交通情報センター

<https://www.jartic.or.jp>

●高速道路の料金・ルート検索などの情報はコチラ!

NEXCO西日本 公式WEBサイト

<https://www.w-nexco.co.jp>

気になる交通情報をいつでも手軽にチェック!

ハイウェイ交通情報サイト



ハイウェイ交通情報ウェブサイト

<https://ihighway.jp/>

### 阪和道リニューアル工事のお問い合わせ先 24時間年中無休(通話料無料)

NEXCO西日本  
お客さまセンター  
年中無休・24時間(通話料無料)

0120-924863  
(クルマでおでかけ24時間ハローさん)

※IP電話等一部の電話からはフリーダイヤルがご利用できない場合があります。その場合は、06-6876-9031(通話料有料) 電話のお掛け間違いが大量多くなっています。上記以外の電話番号はございません。電話番号をよくお確かめのうえ、お掛けください。

### ハイウェイテレホンサービス 5分ごとの最新情報を24時間提供(通話料有料)

近畿 大阪局 06(6876)1620 京都局 075(602)1620 中部 名古屋局 052(709)1620 四日市局 059(352)1620  
地区 大津局 077(564)1620 神戸局 078(903)1620 地区 豊川局 0533(82)1620 岐阜局 058(259)1620

### 道路交通情報のお問い合わせ先 24時間年中無休(通話料有料)

日本道路交通  
情報センター

TEL.050-3369-6666

携帯短縮ダイヤル  
#8011

※全国どこからでも最寄りの情報センターに接続します。

### 道路緊急ダイヤル

高速道路などをご利用中に「故障車」や「落下物」、「道路の損傷」などを見つけたら、「#9910」道路緊急ダイヤル(通話料無料)にお電話ください。



令和3年  
E42

100年先の安全・安心のために。

# 阪和道 幅員減少規制 車線の幅が狭くなります

和歌山北! 上下線 和歌山南! S  
令和3年10/4 0時 ~ 令和4年4月下旬



車線の幅が狭くなります。  
十分な車間距離をとり、  
速度を落として  
安全な走行をお願いします。

さらに、  
平日は交通状況に応じて  
1車線規制を行います。

詳しくは



阪和道リニューアル

みち、ひと…未来へ。



芦田 愛菜

令和3年  
E42

# 阪和道 幅員減少規制

車線の幅が狭くなります

和歌山北IC  $\leftrightarrow$  上下線  $\leftrightarrow$  和歌山南SIC

令和3年10/4(月)0時 ~ 令和4年4月下旬

- JCT (ジャンクション)
- IC (インターチェンジ)
- ハーフインターチェンジ

幅員  
減少規制



和歌山北IC

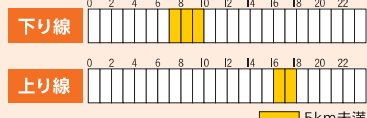
和歌山南SIC



車線の幅が狭くなります。  
十分な車間距離をとり、  
速度を落として  
安全な走行をお願いします。

渋滞発生予測時間帯

右記の時間帯で渋滞が発生する可能性があります。混雑時間帯を避けたご利用をお願いします。



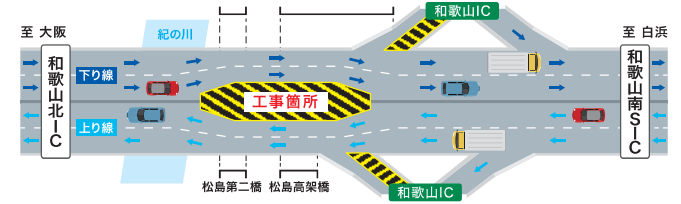
車線規制からの  
工事車両の出入りにご注意ください。

車線規制区間では、工事車両の出入りがあります。工事車両が規制区内に入る際は、ハザードランプを点灯させ、減速してから進入します。また、規制内から本線へ進入する際は、車両の出入口にガードマンを配置し、車両の誘導を行います。工事規制区間を走行する際は、車間距離を十分にとり、規制速度を守って走行してください。

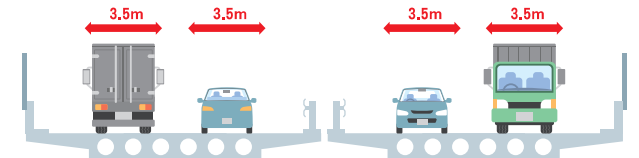


幅員減少規制 概要図

規制区間は道路幅が3.5mから3.0mに減少し、最高速度が50km/hとなります。速度や車間距離に注意して、安全な走行をお願いします。



現況 断面図

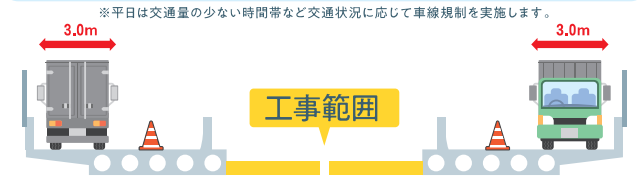


幅員減少規制 断面図



大型車は左側通行をお願いします。

幅員減少規制+車線規制 断面図



※平日は交通量の少ない時間帯など交通状況に応じて車線規制を実施します。

規制解除の具体的な日時は、工事完了の見通しがたった時点で改めてお知らせします。