

## 県道42号尼崎宝塚線(尼崎方面)およびE2A 中国道 宝塚IC(県道42号との接続ランプ) で夜間通行止めを実施いたします

～ 夜間通行止め時間帯は、国道176号へう回のご協力をお願いします ～

兵庫県阪神北県民局宝塚土木事務所(兵庫県宝塚市、阪神北県民局長:和泉 秀樹)とNEXCO 西日本関西支社(大阪府茨木市、支社長:永田 順宏)では、県道42号尼崎宝塚線の4車線化事業・E2A 中国道 宝塚ICランプの立体交差化事業に取り組んでおります。

この度、新設するランプ橋の架設作業を行うため、作業中の安全確保を目的に県道42号における尼崎方面の一部およびE2A 中国自動車道(E2A 中国道)宝塚インターチェンジ(IC)出口(県道42号との接続ランプ)で夜間通行止めを実施いたします。

夜間通行止めの期間中は、国道176号へう回いただきますようお願いいたします。(3.う回路案内参照)

県道42号およびE2A 中国道 宝塚ICをご利用のお客さまや沿道の皆さまには、ご不便、ご迷惑をおかけしますが、工事へのご理解・ご協力をお願いいたします。また、ご出発前には最新の交通情報をご確認のうえ、計画的にお出かけいただきますようお願いいたします。

### 【夜間通行止め】

- 規制箇所：
  - ①県道42号尼崎宝塚線 尼崎方面 小浜交差点 ～ 福祉センター前交差点  
 ※宝塚方面は通常どおりご利用いただけます。
  - ②E2A 中国道 宝塚IC 出口 県道42号尼崎宝塚線との接続ランプ  
 ※宝塚ICの流入・流出は可能です。
- 期間：
 

令和3年11月20日(土曜)夜 から 11月21日(日曜)朝まで (1夜間)  
 予備日:令和3年11月27日(土曜)夜 から 11月28日(日曜)朝まで (1夜間)  
 22時30分から翌朝6時30分まで(8時間)
- 規制方式：
 

夜間通行止め

※荒天の場合は、予備日に順延いたします。

※当日の工事規制情報については、下記 WEB サイトにてご案内しております。

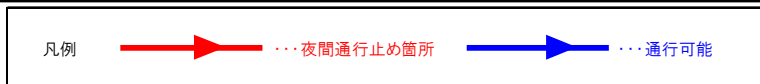
①兵庫県道路情報:[http://road.civil.pref.hyogo.lg.jp/RoadLan/InternetGeneral/common/roadlan\\_top.aspx](http://road.civil.pref.hyogo.lg.jp/RoadLan/InternetGeneral/common/roadlan_top.aspx)

②E2A 中国道 宝塚ICに関する情報:<https://www.w-nexco.co.jp/traffic info/construction/>

規制種別	規制箇所		時間	日程(令和3年11月)								
				20 (土)	21 (日)	22 (月)	23 (火)	24 (水)	25 (木)	26 (金)	27 (土)	28 (日)
夜間 通行止め	① 県道42号 尼崎宝塚線	尼崎方面	夜22時30分 ～ 翌朝6時30分									
	② E2A 中国道 宝塚IC	県道42号 尼崎宝塚線との 接続ランプ (出口)										

凡例		…実施日		…予備日
----	--	------	--	------

1. 位置図



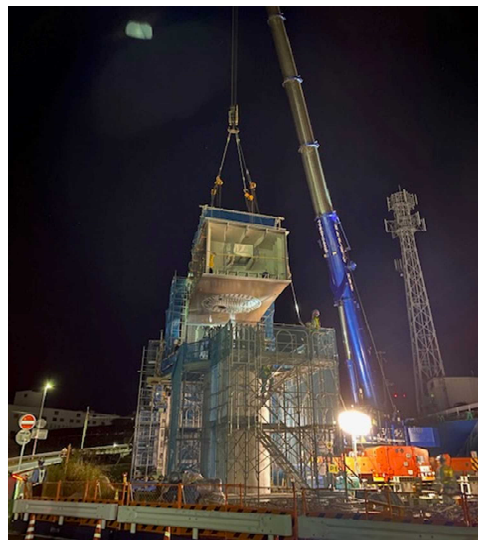


## 2. 主な工事の内容

### ○橋梁の架設作業

新設するランプの橋梁を大型クレーンにて吊り上げて架設します。

《橋梁の架設工事(イメージ)》



### 【県道 42 号尼崎宝塚線の 4 車線化事業の概要】

県道尼崎宝塚線(県道 42 号)において、4 車線化による渋滞緩和、緊急輸送路として都市の防災機能を高めることを目的とし、事業を実施しています。つきましては、4 車線化に向けて、E2A 中国道 宝塚 IC(E ランプ)の立体交差化を行います。



### 3. う回路案内

#### (1) 夜間通行止め時間帯のう回路

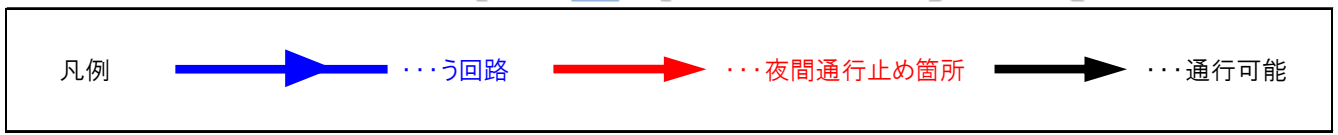
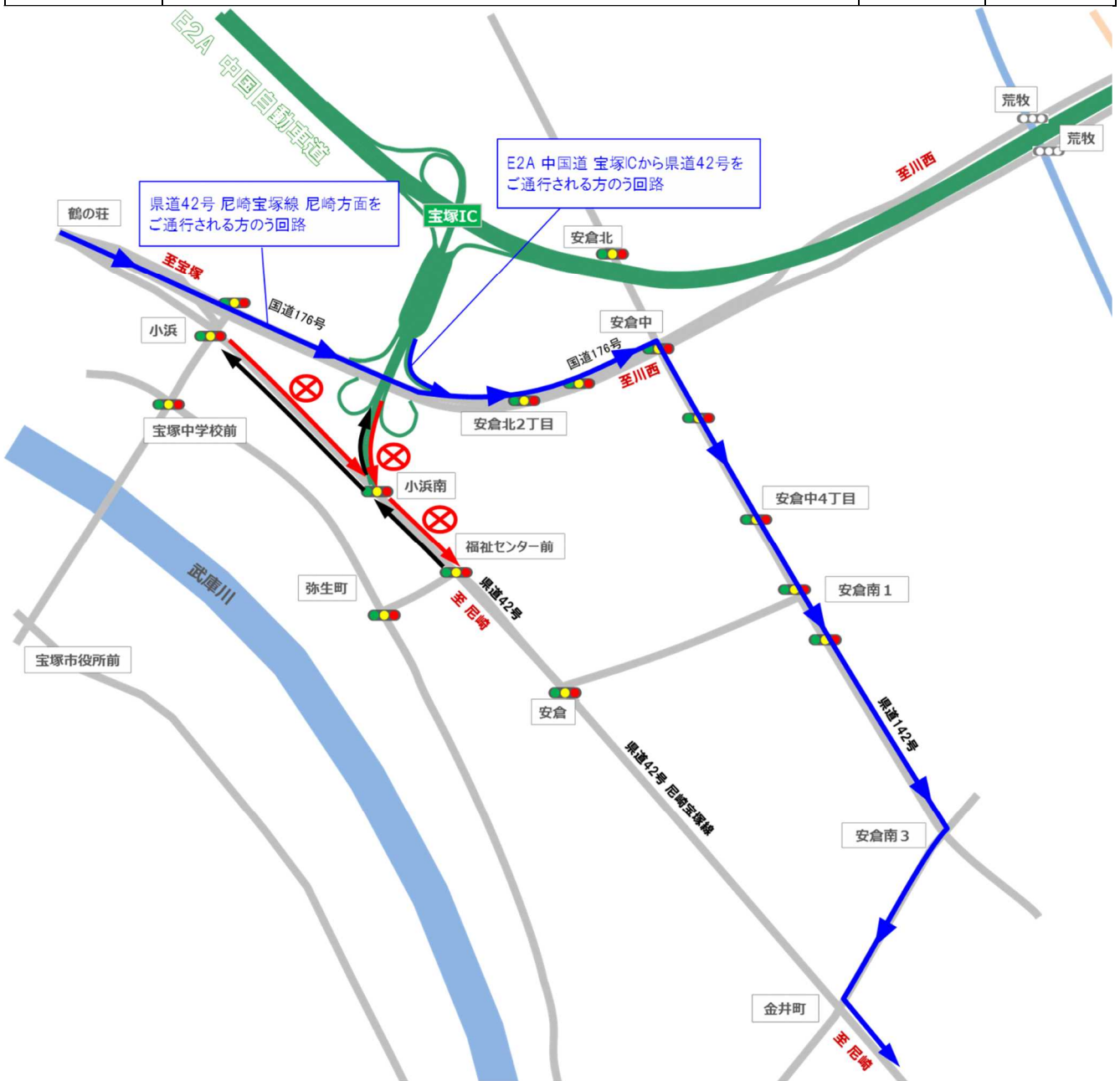
県道 42 号 尼崎宝塚線および E2A 中国道 宝塚 IC 出口 県道 42 号との接続ランプの夜間通行止め中は、下記のとおり国道 176 号へう回ください。

◎県道 42 号尼崎宝塚線 尼崎方面をご通行される方へ

経路		距離	所要時間
う回路	国道 176 号(鶴の荘交差点)⇒国道 176 号(安倉中交差点)⇒県道 142 号(安倉南 3 交差点)⇒金井町交差点	約 2.9km	約 8 分

◎E2A 中国道 宝塚 IC から県道 42 号をご通行される方へ

経路		距離	所要時間
う回路	E42 宝塚 IC 出口(県道 176 号との接続ランプ)⇒県道 176 号(安倉中)⇒県道 142 号(安倉南 3 交差点)⇒金井町交差点	約 2.3km	約 6 分



(2)う回路看板について

う回路には下記のような案内看板を設置してご案内いたします。



#### 4. お客さまからのお問合せ

◎ 工事に関するお問い合わせ

NEXCO 西日本 関西支社 阪神改築事務所 宝塚工事区 072-768-8032(直通)

受付時間／平日 9:00～17:00(土曜・日曜・祝日を除く)

(夜間通行止め実施日は、9時00分～翌6時30分まで受付いたします。)

◎ 県道42号尼崎宝塚線の4車線化に関するお問い合わせ

阪神北泉民局 宝塚土木事務所 道路第2課 0797-83-3187(直通)

受付時間／平日 9:00～17:00(土曜・日曜・祝日を除く)