

記入例

令和3年度「高さ指定道路」要望一覧表

協会名: (〇社)〇〇〇トラック協会

必ず記載してください。

担当者名: 〇〇

要 望 道 路 情 報				要 望 者 情 報					
No.	道路名	起点住所	終点住所	添付地図NO.	会社名	担当部署名	担当者名	住所	電話番号
1	神奈川県主要県道13号	横浜市西区桜木町7丁目(高島町交差点)	横浜市西区浅間町1丁目(浅間下交差点)	No. 1-①	〇〇運送(株)		〇〇〇〇	東京都豊島区△△△△△3-2-1	1111-11-1111
2	埼玉県主要県道37号	埼玉県〇〇郡〇〇村302-1(〇〇交差点)	埼玉県〇〇市△△町222(△△交差点)	No. 2-①	(株)□□運送	国際輸送課	▲▲▲▲	東京都新宿区〇〇1-2-3	000-000-0000
3	国道000号	埼玉県〇〇市〇〇町4-3-2(●●交差点)	埼玉県〇〇市△△町518(★★交差点)	No. 2-②	〃	〃	〃	〃	〃
4	埼玉県主要県道37号	埼玉県〇〇郡〇〇村302-1	埼玉県〇〇市△△町222	No. 3-①	〃	〃	〃	〃	〃
5									
6									
7									
8									
9									
10									

〃 同じ会社で、複数箇所の要望がある場合は、「〃」で構いません。

要望 区 間 票 I ~全日本トラック協会~

要望 No.	要望事業者	道路管理者	交通管理者
路線名			
起点交差点番号	住 所	終点交差点番号	住 所
交差点名称		交差点名称	
<p>※通行ルートの出発地、到着地の住所を記載してください。</p> <p>出発地：</p> <p>到着地：</p>			

見本

要望区間票 I ~全日本トラック協会~

要望No. 1	要望事業者	〇〇運送(株)		道路管理者	交通管理者
路線名	宇都宮市道1175号			宇都宮市	栃木県警察
	1175号線				
起点交差点番号	住所		終点交差点番号	住所	
5439671538	宇都宮市東峰町		5439670459	宇都宮市平出工業団地	
交差点名称	産業道路入口		交差点名称		

路線名、道路管理者、交通管理者、起点交差点番号、終点交差点番号、住所、交差点名称をそれぞれ記入して下さい。

(終点)
宇都宮市平出工業団地
交差点：
(5439670459)

(起点)
宇都宮市東峰町
交差点：産業道路入口
(5439671538)



凡例

重さ指定道路	重さ指定道路	高さ指定道路
重さ指定道路	重さ指定道路	高さ指定道路
重さ指定道路	重さ指定道路	高さ指定道路
重さ指定道路	重さ指定道路	高さ指定道路
重さ指定道路	重さ指定道路	高さ指定道路

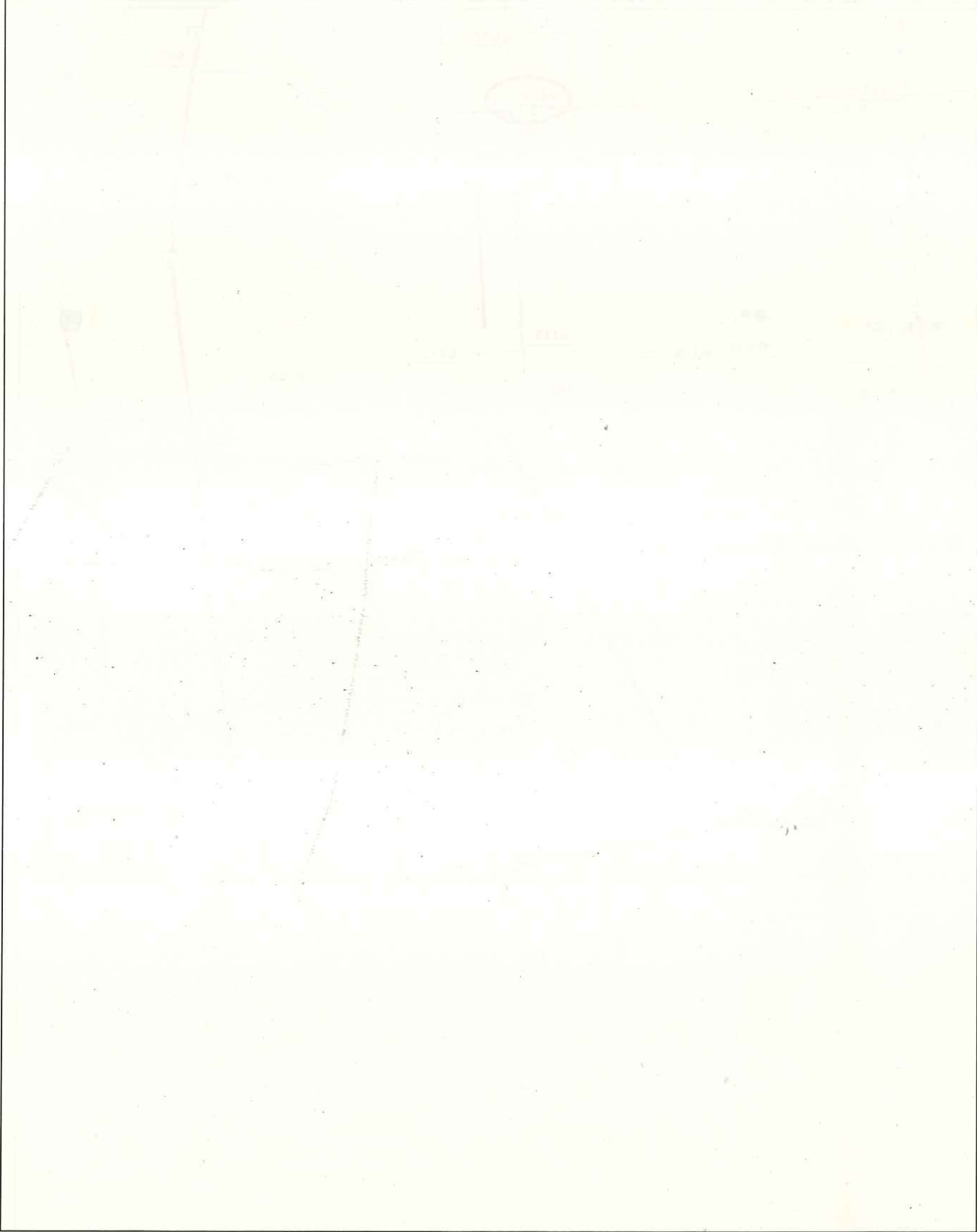
注意事項
次の区間を含む場合は要望できません。
①トンネル、高架橋や植栽等で物理的な高さ障害がある区間
②「大型車進入禁止」などの禁止区間
③過去3年間に要望しているにも関わらず指定されていない区間
④生活道路等を含む区間(駅前、スクールゾーン、住宅街など)

※通行ルートの出発地、到着地の住所を記載してください。
出発地：東京都新宿区・・・
到着地：栃木県宇都宮市・・・

要望 区 間 票 Ⅱ ～全日本トラック協会～

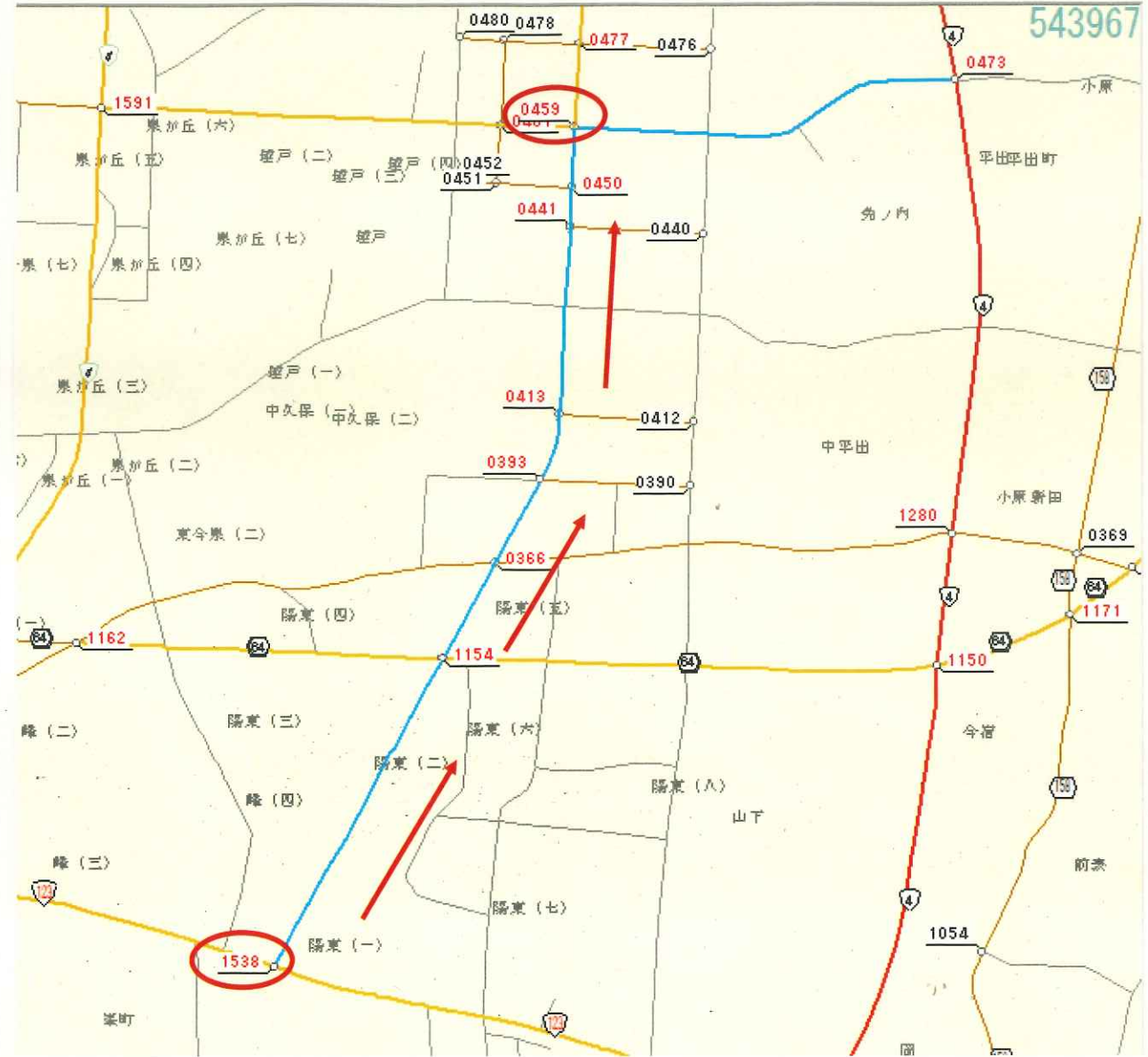
要望 No.

道路情報便覧付図（「要望区間票Ⅰ」の要望区間の該当付図を添付）



要望区間票Ⅱ ~全日本トラック協会~

要望 No. 1 道路情報便覧付図(「要望区間票Ⅰ」の要望区間の該当付図を添付)



要望区間表Ⅲ ~全日本トラック協会~

要望 No.	衛星写真等 (要望区間上に立体交差等がある場合に添付)

要望区間表Ⅲ ~全日本トラック協会~

要望 No. 1 衛星写真等（要望区間上に立体交差等がある場合に添付）



立体交差有り
高さ0mであり
高さ障害にならない
と思われる。
注：記入例のためこの箇
所に立体交差があるも
のではありません。

要望区間票の作成方法①



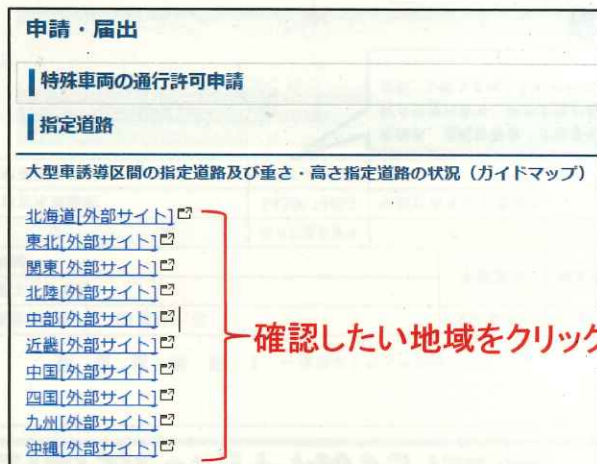
「高さ指定道路」指定状況の確認 ※要望したい区間が既に「高さ指定道路」に指定されていないか確認して下さい。

1. 国土交通省「特殊車両通行許可オンライン申請」PRサイト (<http://www.tokusya.ktr.mlit.go.jp/PR/index.html>) より、「ガイドマップ」をクリック



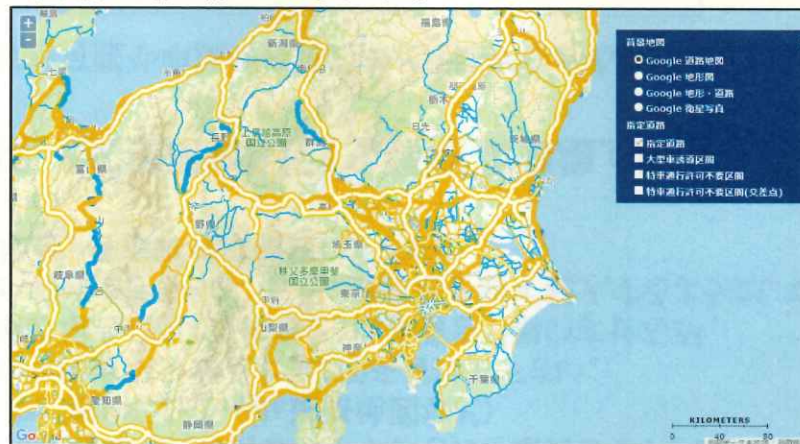
「ガイドマップ」をクリック

2. 指定道路の指定状況を確認したい地域をクリック



確認したい地域をクリック

3. Googleマップ上で指定状況が表示されます。デジタルマップのため、拡大・縮小での表示縮尺の変更、表示箇所の移動ができます。



背景地図

- Google 道路地図
- Google 地形図
- Google 地形・道路
- Google 衛星写真

指定道路

- 指定道路
- 大型車誘導区間
- 特車通行許可不要区間
- 特車通行許可不要区間(交差点)

- ・道路地図や衛星写真等での表示も可能
- ・表示する指定道路等の選択が可能

凡例			
	重さ指定道路	高さ指定道路	高さ指定道路
特車通行許可不要区間	交差点 ●C条件あり ●通行不可あり		
大型車誘導区間			
高速道路			
都市高速道路			
その他の有料道路			
一般国道(両轄区間)			

- ・表示色により指定状況が分かります。
”黄””緑”で表示される区間は既に「高さ指定道路」に指定されている区間となります。

要望区間票の作成方法②



R2

見本

要望区間票 I ~全日本トラック協会~

要望 No. 1	要望事業者 ○○運送(株)	道路管理者	交通管理者
路線名	宇都宮市道1175号 1175号線	宇都宮市	栃木県警察
起点交差点番号	住所	終点交差点番号	住所
5439671538	宇都宮市東峰町	5439670459	宇都宮市平出工業団地
交差点名称	産業道路入口	交差点名称	

路線名、道路管理者、交通管理者、起点交差点番号、終点交差点番号、住所、交差点名称をそれぞれ記入して下さい。

(終点)
宇都宮市平出工業団地
交差点:
(5439670459)

(起点)
宇都宮市東峰町
交差点: 産業道路入口
(5439671538)

凡例		
赤線	黄線	青線
赤線	黄線	青線
赤線	黄線	青線
赤線	黄線	青線

注意事項

次の区間を含む場合は要望できません。

①トンネル、高架橋や植栽等で物理的な高さ障害がある区間

②「大型車進入禁止」などの禁止区間

③過去3年間に要望しているにも関わらず指定されていない区間

④生活道路等を含む区間(駅前、スクールゾーン、住宅街など)

※通行ルートの出発地、到着地の住所を記載してください。
 出発地: 東京都新宿区・・・
 到着地: 栃木県宇都宮市・・・

要望区間票 I

要望区間の道路について次の情報を記載等して下さい。
 ※1つの経路に対して道路管理者(国、都道府県)が複数になる場合は、道路管理者ごとに分けて作成して下さい。

1. その区間の「路線名」「道路管理者」「交通管理者」、 起点と終点の「住所」「交差点番号」「交差点名称」を記載

※起点と終点は明確に記載して下さい。

2. インターネット等を利用した地図(例:Google道路地図等)の貼付け

※地図については、出来るだけ分かりやすいものを添付して下さい。

(作成方法①でご案内したGoogle道路地図など)

※地図上に起点や終点が見えるように印を付けて下さい。

※終点が発着地の場合(特に工場など)は手書きで構いませんが、どこを通るのか判断できるもの、また、道路名を必ず記入するようにして下さい。(市町村道の場合、各市町村に確認して下さい。)

3. 地図の枠外に、その区間を通行する際の「出発地」「着地」の住所を記載

※特殊車両通行許可証や申請の仮算定など経路が分かるものの添付が望ましい。

<注意事項>

次の区間を含む場合は要望できません。

- ①トンネル、高架橋や植栽等で物理的な高さ障害がある区間
- ②「大型車進入禁止」などの禁止区間
- ③過去3年間に要望しているにも関わらず指定されていない区間
- ④生活道路等を含む区間(駅前、スクールゾーン、住宅街など)

要望区間票の作成方法③



見本

要望区間票Ⅱ ~全日本トラック協会~

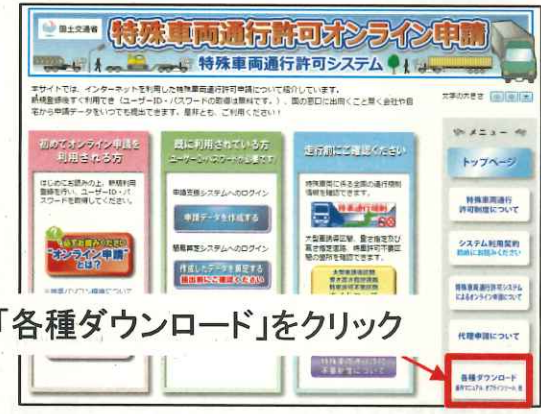
要望 No. 1 道路情報便覧付図(「要望区間票Ⅰ」の要望区間の該当付図を添付)

2

要望区間票Ⅱ

「要望区間票Ⅰ」の区間に該当する経路及び交差点番号について、『道路情報便覧付図』を添付して下さい。

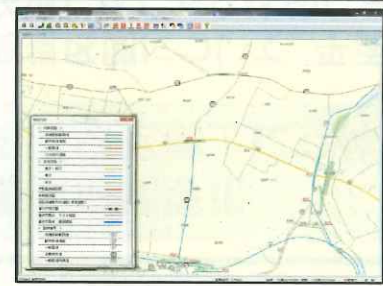
- 国土交通省の「特殊車両通行許可オンライン申請PRサイト」掲載の「道路情報便覧付図表示システム」から最新データをダウンロード
 申請PRサイト: <http://www.tokusya.ktr.mlit.go.jp/PR/index.html>



オフライン用プログラムおよび操作マニュアル		
名称	バージョン	概要
電子申請作成システム(インストーラ)	V201703	インターネットに接続することなくパソコンで特殊車両通行許可申請書を作成するためのシステムです。【設定確認は必ず行ってください】
電子申請作成システム用更新データ [mdb]	Ver.191028	電子申請作成システムの最新(2019/10/28時点)の道路情報便覧が収録されたデータ更新用のMDBファイルを提供します。
電子申請作成システム用操作マニュアル [PDF]	Ver.202001	最新のオフライン用システムの操作マニュアルです。
道路情報便覧表示システム(インストーラ)	V201909	特殊車両通行許可申請における通行経路の作成に必要な交差点番号を確認することができるプログラムです。【利用バージョン】※利用可能バージョン: 道路情報便覧表示システムについては、こちらよりセットアップください。
道路情報便覧表示システム用更新データ [mdb]	Ver.191028	道路情報便覧表示システム(注意: V201909版をご利用の方)の最新(2019/10/28時点)の道路情報が収録されたデータ更新用のファイルを提供します。
道路情報便覧表示システム用更新データ [mdb]	Ver.191028	道路情報便覧表示システム(注意: V201702版をご利用の方)の最新(2019/10/28時点)の道路情報が収録されたデータ更新用のファイルを提供します。
道路情報便覧付図表示システム(インストーラ)	V20190901	特殊車両通行許可申請における通行経路を地図上で作成するプログラムです。【利用バージョン】※利用可能バージョン: 道路情報便覧付図表示システムについては、こちらよりセットアップください。
道路情報便覧付図表示システム用更新データ [mdb]	Ver.190901	道路情報便覧付図表示システム(注意: V2019031版からV2019011版までをご利用の方)の最新(2019/5/27時点)の道路情報が収録されたデータ更新用のファイルを提供します。

「道路情報便覧付図表示システム(インストーラ)」から最新データをダウンロード

- 該当区間の『道路情報便覧付図』を添付



ダウンロードした『道路情報便覧付図表示システム』を起動し、該当区間の『道路情報便覧付図』について、画像等により要望区間票Ⅱに貼り付けて下さい。

要望区間票の作成方法④



見本

要望区間表Ⅲ ~全日本トラック協会~

R2

要望 No. 1 衛星写真等 (要望区間上に立体交差等がある場合に添付)

立体交差有り
高さ〇mであり
高さ障害にならない
と思われる。
注：記入例のためこの箇
所に立体交差があるも
のではありません。

3

要望区間票Ⅲ

※要望区間上に立体交差等がある場合に提出

要望区間について、平面上で道路が通行可能か判別できない場合には、必要に応じて立体的に把握できるように、衛星写真等を付けて下さい。
(作成方法①でご案内したGoogle衛星写真等を活用)

要望区間上の立体交差等がどこにあるのか印を付け、高さ障害とならないと思われる理由を付記して下さい。