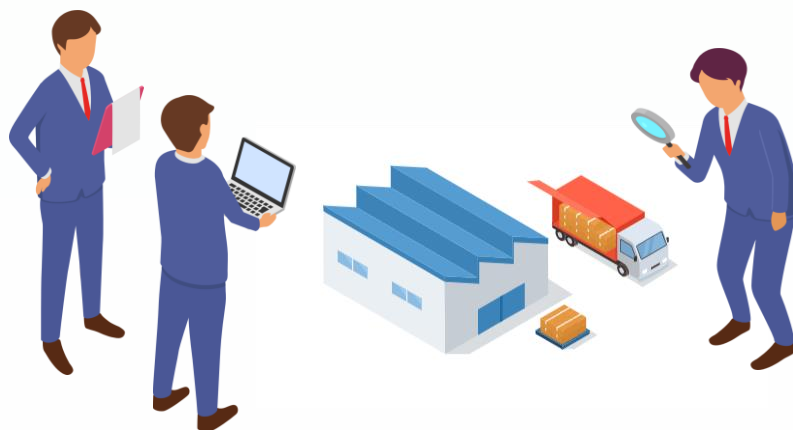


# 貴社の経営状況の診断から 経営改善・運賃交渉までを 中小企業診断士等が支援します！

## 経営診断・経営改善支援・運賃交渉支援事業

全日本トラック協会では、会員事業者が自社の経営状況を把握し、改善に取り組むとともに、取引先との運賃交渉を行うことを支援するために、「経営診断・経営改善支援・運賃交渉支援事業」を実施いたします。

中小トラック運送事業者のコンサルティング経験豊富な診断士が、確かな経営状況の分析を実施し、改善策の提案・社内説明を行い、さらには希望に応じて運賃設定の支援や、交渉資料の作成支援、運賃交渉への同席・説明までをサポートします(※)。



※運賃の決定、運賃交渉における意思決定・意思表示は事業者の判断で行っていただきます。  
※交渉の成功等、成果を保証するものではありません。

## ステップ1(経営診断)

指定診断士が財務診断、自己診断、現地調査を実施し、経営状況を安全性、収益性、健全性、成長性及び生産性等の様々な観点から分析。その結果を「経営診断報告書」にまとめます。

### (実質負担額)

- ・8万円(Gマーク事業者は6万円)
- ・診断士の旅費交通費の一部

※実質負担額:費用16万円(消費税抜き)に対し助成金を活用した場合



## ステップ2(経営改善支援)

ステップ1の結果を踏まえ、質疑応答をしながら経営改善策を検討し、助言を行います。また、経営幹部や従業員の方への説明を行い全社体制での取組実施を支援します。

### (実質負担額)

- ・3万円(Gマーク事業者は2万円)
- ・診断士の旅費交通費の一部

※実質負担額:費用15万円(消費税抜き)に対し助成金を活用した場合



## ステップ3(運賃交渉支援)

ステップ1・2の結果を踏まえ、経営実態に即した原価計算の実施・運賃設定を支援します。また、取引先との交渉のための資料作成を補助し、交渉に同席して資料説明等を行います。

- ※最大4日間稼働。実施期間・内容は協議の上決定します。
- ※運賃の決定、交渉時の意思決定・意思表示は事業者の判断で行っていただきます。
- ※交渉の成功等、成果を保証するものではありません。

### (実質負担額)

- ・1日あたり4万円・最大16万円  
(Gマーク事業者は1日あたり3万円・最大12万円)
- ・診断士の旅費交通費の一部

※実質負担額:費用1日あたり12万円(消費税抜き)に対し助成金を活用した場合

