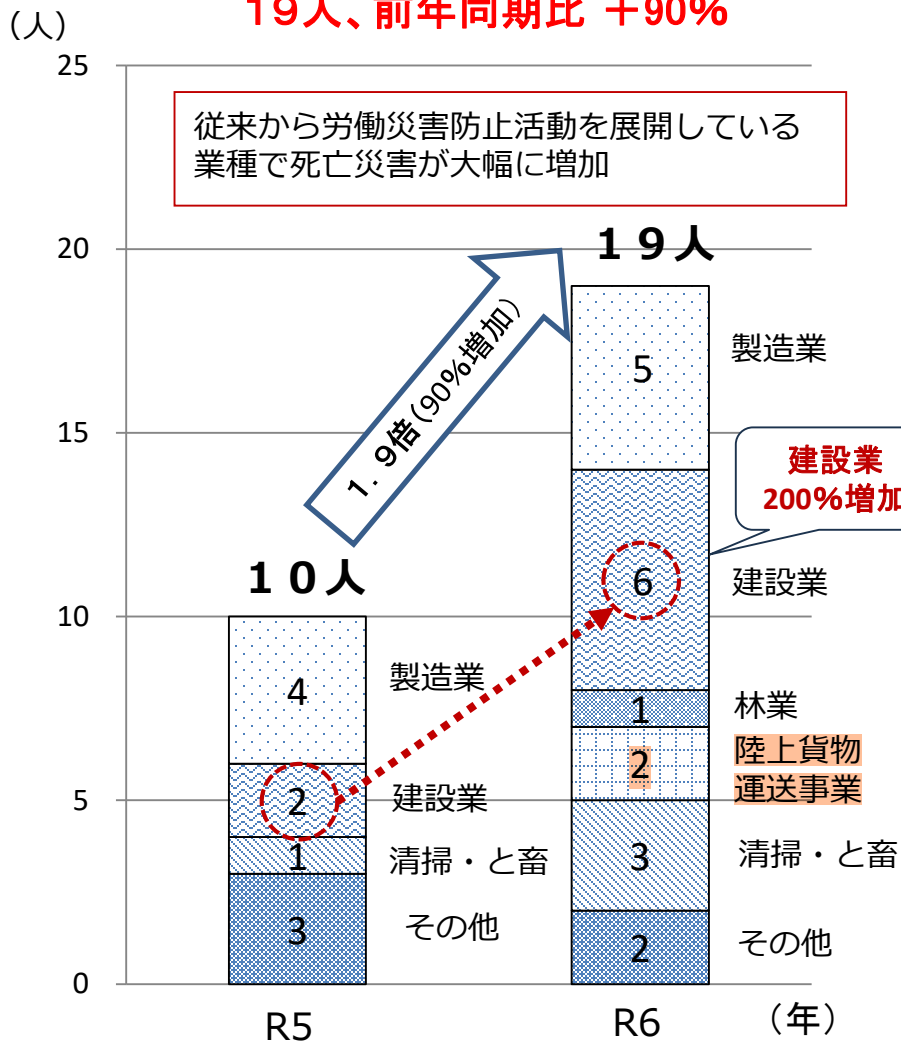


令和6年（1月～7月）労働災害発生状況（速報値）

※ 令和6年1月1日から令和6年7月31日までに発生した労働災害について集計したものの。

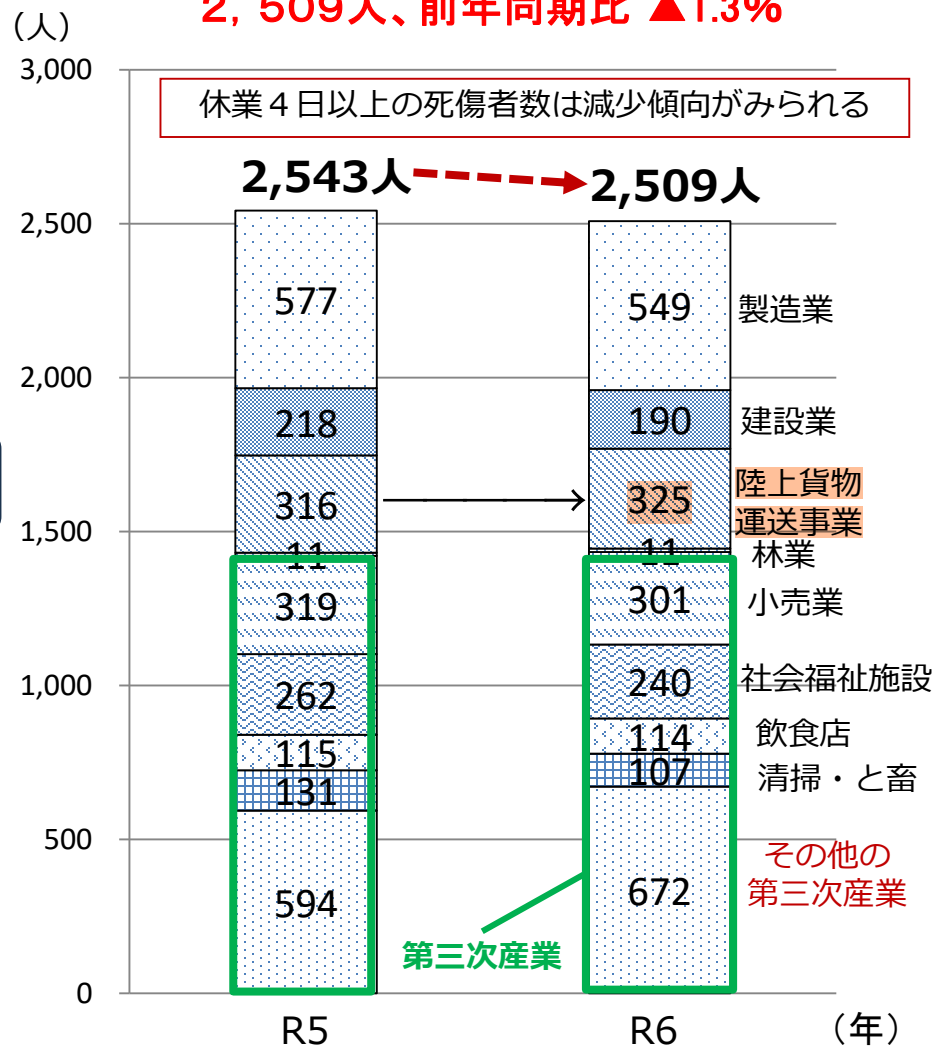
死亡災害

19人、前年同期比 +90%



休業4日以上之死傷災害

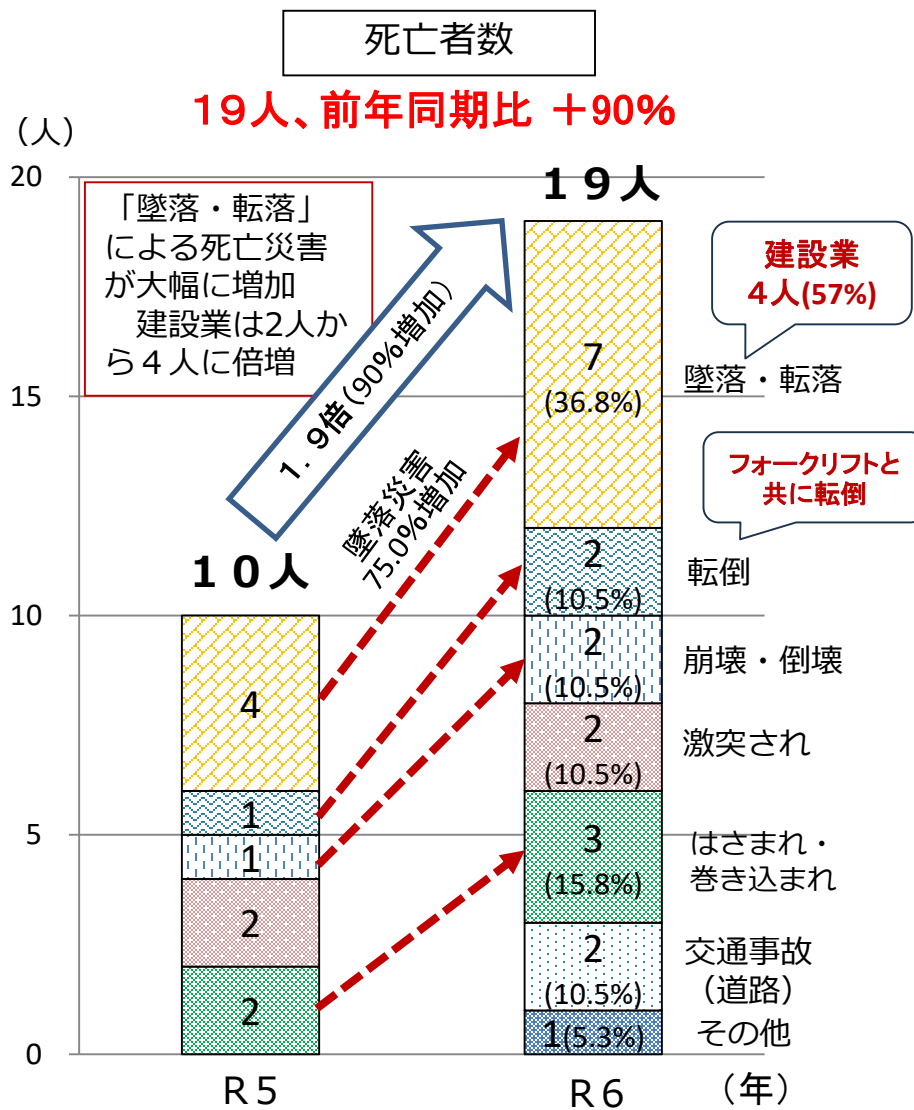
2,509人、前年同期比 ▲1.3%



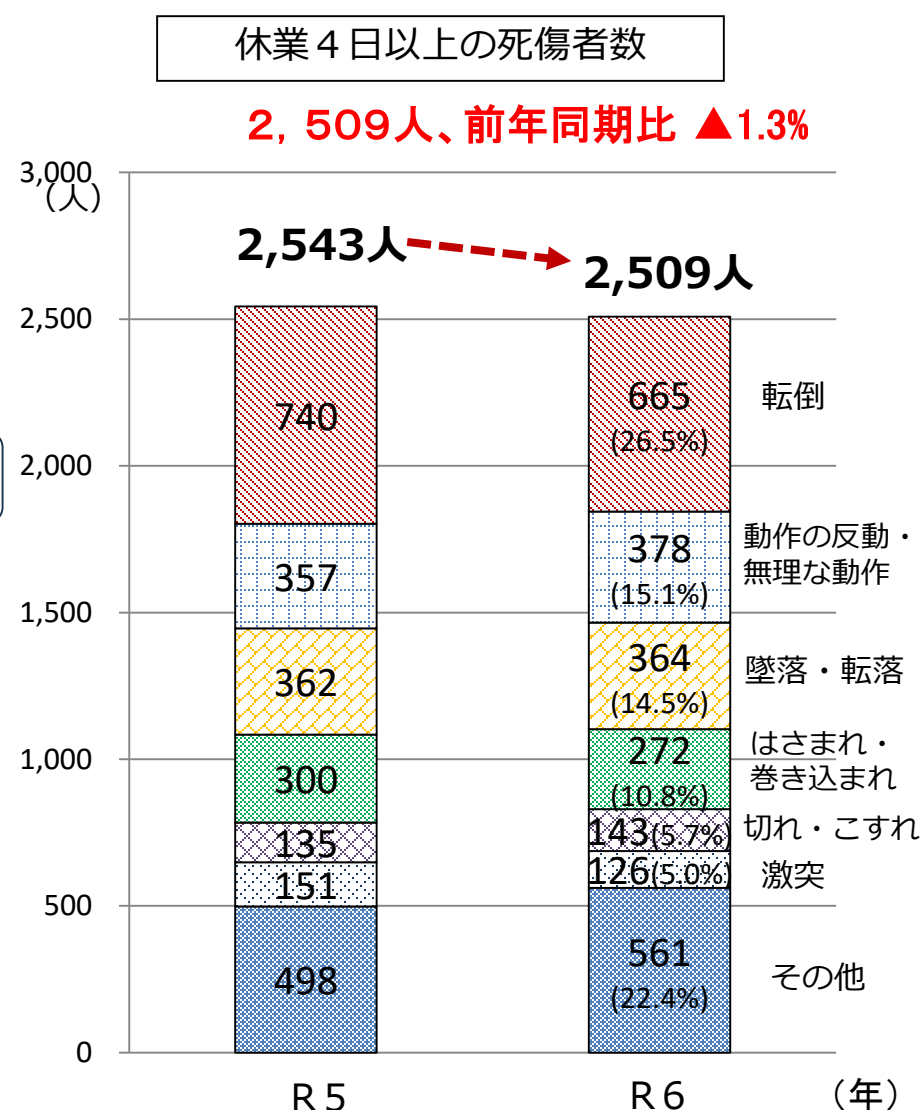
※新型コロナウイルス感染症へのり患による労働災害を除いたもの。

令和6年（1月～7月）労働災害発生状況（速報値）

※ 令和6年1月1日から令和6年7月31日までに発生した労働災害について集計したものの。



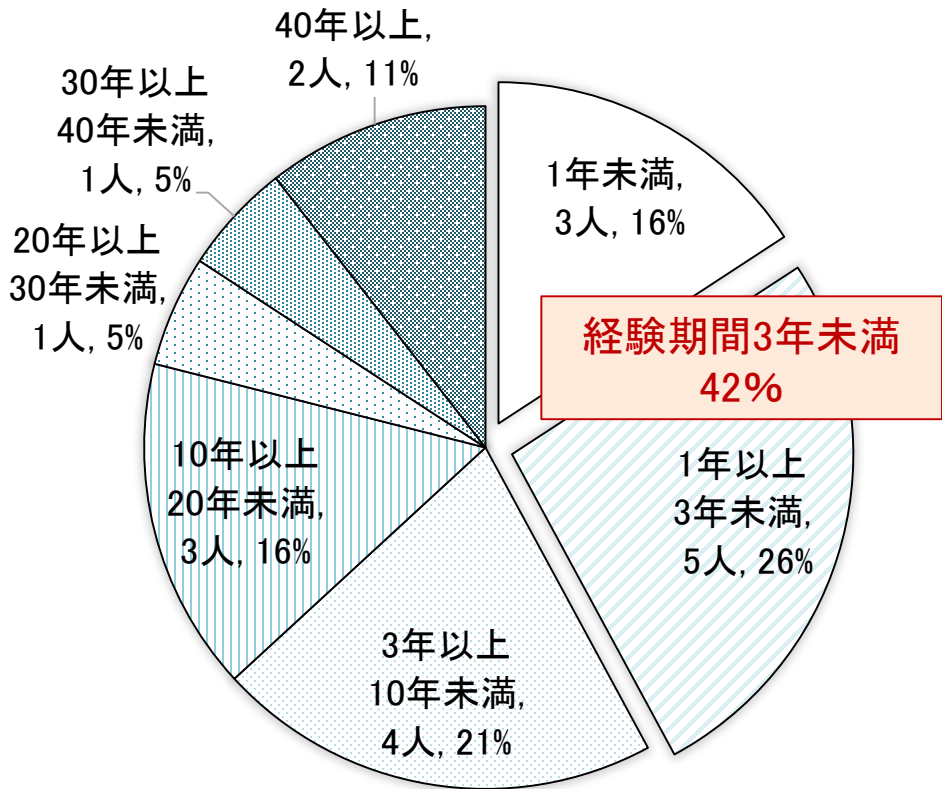
出典：死亡災害報告



出典：労働者死傷病報告

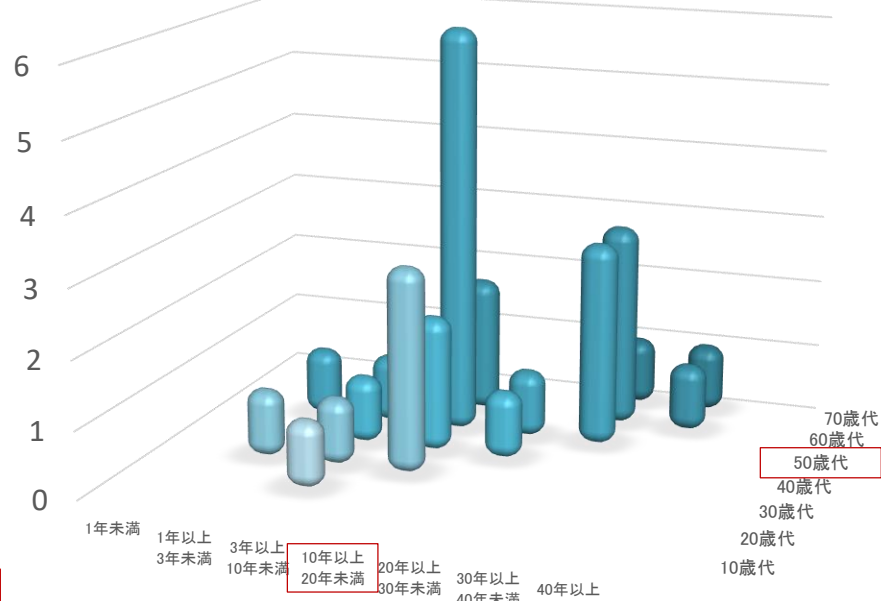
※新型コロナウイルス感染症へのり患による労働災害を除いたもの。

令和6年一経験期間別一死亡者数(7月末)



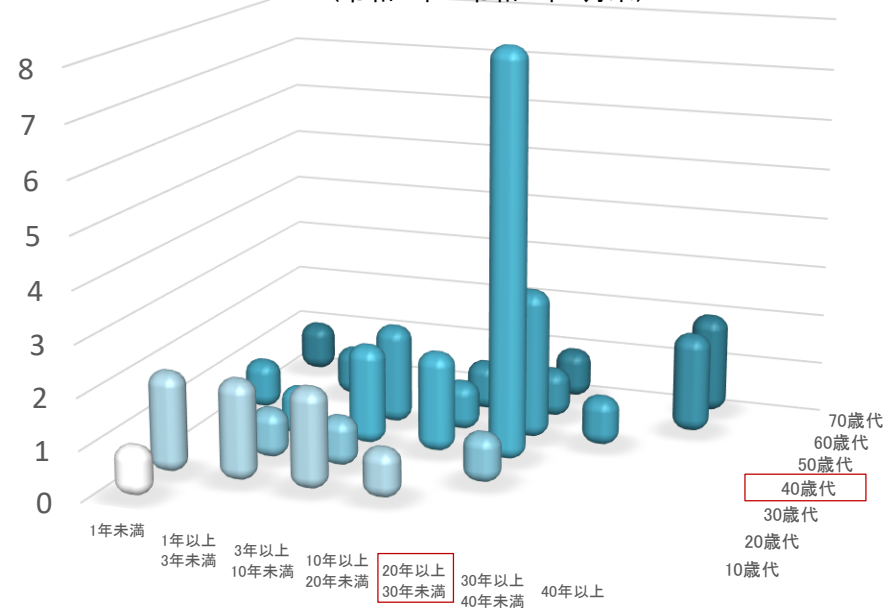
過去5年間の製造業の死亡者数の状況

(令和2年～令和6年7月末)



過去5年間の建設業の死亡者数の状況

(令和2年～令和6年7月末)



令和6年 兵庫県内における死亡災害発生状況(7月末日現在)

No	発生日	業種	事故の型	起因物	経験期間	年代	発生状況
1	2月	清掃・と畜	おぼれ	水	1年以上 3年未満	20歳代	被災者は、潜水業務で水槽内の清掃作業を約7mの水深で行っていたところ、作業開始後1時間程度経過した頃、水槽内の被災者からの呼吸音(水中電話にて)が聞こえなくなったため、救助作業を行ったところ、送気マスクの面体が外れている状態の被災者を水中で発見したものの。
2	2月	清掃・と畜	交通事故(道路)	トラック	1年以上 3年未満	40歳代	被災者は、道路にごみ収集車を停車させ、ごみの収集場所へ徒歩で向かうため降車したとき、無人のごみ収集車が前方へ動き出したため、停止させようとしたところ、ごみ収集車と民家の塀との間に身体がはさまれ被災したものの。
3	3月	林業	崩壊・倒壊	立木等	3年以上 10年未満	60歳代	山林において、被災者が一人でチェーンソーを用いて傾斜した立木を伐倒する際、受け口を切り、次に追い口の切り取りをしたところ、切り口から縦方向に立木が割れ、予定していない方向に倒れたため、倒木の下敷きとなり被災した。
4	3月	建設業	崩壊・倒壊	地山、岩石	20年以上 30年未満	50歳代	鉄道路線沿いの法面の石積みの補強工事において、もたれ式擁壁の基礎部分に打ち込まれた杭(H鋼)周辺の土を、2名の労働者でスコップを用いて整備していたところ、法面の石積みが崩壊し、1名は全身が土砂に埋まり、1名は左脚が土砂に埋まり被災したものの。
5	3月	建設業	墜落・転落	開口部	1年未満	10歳代	被災者は、足場最上段にクランプを運び、作業指示者へ次の指示を聞くために近づいたところ、足場ステージ上に荷揚げ用として設けられた開口部に気が付かず、24.8メートル下まで墜落し、被災したものの。
6	4月	建設業	墜落・転落	締固め用機械	1年以上 3年未満	40歳代	宅地造成地において、被災者は、現場内の工事用仮設道路を、ロードローラー(締固め用機械)を運転して別の転圧作業場所へ移動中、下り坂(傾斜約16度、法面長さ7m)に差し掛かった時、左前輪が法肩から脱輪し、高さ約3.5mの路肩から転落し、ロードローラーと接触して被災したものの。
7	4月	陸運業	転倒	フォークリフト	3年以上 10年未満	30歳代	被災者は、フォークリフトを運転して作業ヤードに搬入された荷を、ヤード内の各所に移動させる作業を行っていたとき、バックレスト(フォークに付いた荷受枠)を上げたままフォークリフトを後進させたため、周辺の装置にバックレストが接触したことにより、車体が転倒し、フォークリフトの運転席から投げ出された被災者は、車体の下敷きとなり被災したものの。
8	4月	陸運業	はさまれ・巻き込まれ	トラック	1年未満	60歳代	被災者は、海上輸送用コンテナが搭載されたシャーシ(荷台)とトレーラーヘッドを接続した後、運転席を離れて、シャーシのアウトリガーを収納する作業を行っていたところ、突然トレーラーヘッドが前進し始めたため、トラックの前面に回り込んで止めようとしたが、止められず、背後に停車していたトラックとの間に身体を挟まれ被災したものの。